

EN

NL

DE

ES

FR

**Main parts**See image **A**.

- 1 Motor unit
- 2 Extension tube
- 3 Base unit
- 4 Bolt
- 5 Screw (M3 × 8 mm)
- 6 Front grill
- 7 Fan blade
- 8 Rear grill
- 9 Locking ring
- 10 Fan blade knob
- 11 Power cord
- 12 Assembly tool

**Installing the product**See image **B – F**.**Switching on the product**See image **G**.**Using the product**See image **H**.**Cleaning**See image **I**.

Clean the product every 3 months.

**Full manual**

For the full manual, scan the QR code or visit the website:  
[www.duux.com/WhisperEssenceManual](http://www.duux.com/WhisperEssenceManual)

**Belangrijkste onderdelen**Zie afbeelding **A**.

- 1 Motoreenheid
- 2 Verlengbuis
- 3 Onderstel
- 4 Bout
- 5 Schroef (M3 × 8 mm)
- 6 Rooster voor
- 7 Ventilatorblad
- 8 Rooster achter
- 9 Borgring
- 10 Knop ventilatorblad
- 11 Stroomkabel
- 12 Montagegereedschap

**Installatie van het product**Zie afbeelding **B – F**.**Het product inschakelen**Zie afbeelding **G**.**Gebruik van het product**Zie afbeelding **H**.**Reinigen**Zie afbeelding **I**.

Reinig het product om de 3 maanden.

**Volledige handleiding**

Scan de QR-code voor de volledige handleiding of bezoek de website:  
[www.duux.com/WhisperEssenceManual](http://www.duux.com/WhisperEssenceManual)

**Zentrale Bestandteile**Siehe Abbildung **A**.

- 1 Motoreinheit
- 2 Verlängerungsrohr
- 3 Basismodul
- 4 Schraube
- 5 Schraube (M3 × 8 mm)
- 6 Frontgitter
- 7 Ventilatorflügel
- 8 Hinteres Gitter
- 9 Sicherungsring
- 10 Ventilatorflügelhalterung
- 11 Netzkabel
- 12 Montagewerkzeug

**Installation des Produktes**Siehe die Abbildungen **B – F**.**Das Produkt einschalten**Siehe Abbildung **G**.**Das Produkt verwenden**Siehe Abbildung **H**.**Reinigung**Siehe Abbildung **I**.

Reinige das Produkt alle 3 Monate.

**Vollständiges Handbuch**

Für die vollständige Anleitung kannst du entweder den QR-Code scannen oder die Website besuchen:  
[www.duux.com/WhisperEssenceManual](http://www.duux.com/WhisperEssenceManual)

**Componentes principales**Ver imagen **A**.

- 1 Unidad de motor
- 2 Tubo prolongador
- 3 Unidad de base
- 4 Perno
- 5 Tornillo (M3 × 8 mm)
- 6 Rejilla frontal
- 7 Aspa del ventilador
- 8 Rejilla trasera
- 9 Anillo de fijación
- 10 Rosca de las aspas del ventilador
- 11 Cable de alimentación
- 12 Herramienta de montaje

**Instalación del producto**Ver imágenes **B – F**.**Encender el aparato**Ver imagen **G**.**Uso del producto.**Ver imagen **H**.**Limpieza**Ver imagen **I**.

Limpie el producto cada 3 meses.

**Manual completo**

Para acceder al manual completo, escanee el código QR o visite el sitio web:  
[www.duux.com/WhisperEssenceManual](http://www.duux.com/WhisperEssenceManual)

**Parties principales**Voir l'image **A**.

- 1 Unité moteur
- 2 Tube d'extension
- 3 Unité de base
- 4 Boulon
- 5 Vis (M3 × 8 mm)
- 6 Grille avant
- 7 Pale de ventilateur
- 8 Grille arrière
- 9 Bague de verrouillage
- 10 Bouton de pale de ventilateur
- 11 Cordon d'alimentation
- 12 Outil d'assemblage

**Installer le produit**Voir les images **B – F**.**Allumer le produit**Voir l'image **G**.**Utilisation du produit**Voir l'image **H**.**Nettoyage**Voir l'image **I**.

Nettoyez le produit tous les 3 mois.

**Manuel complet**

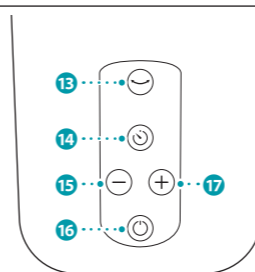
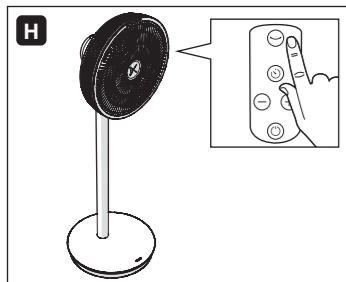
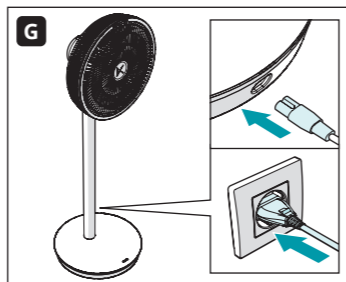
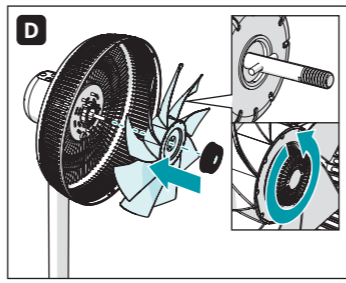
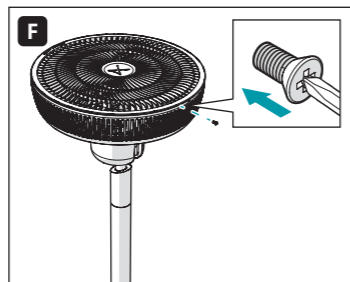
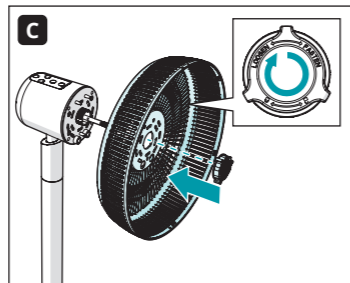
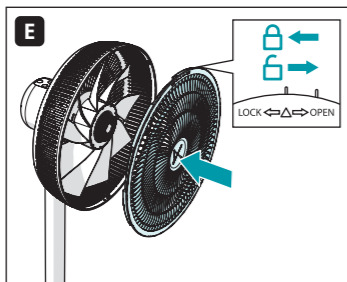
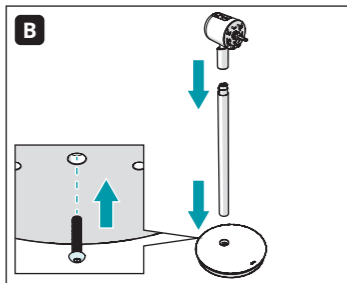
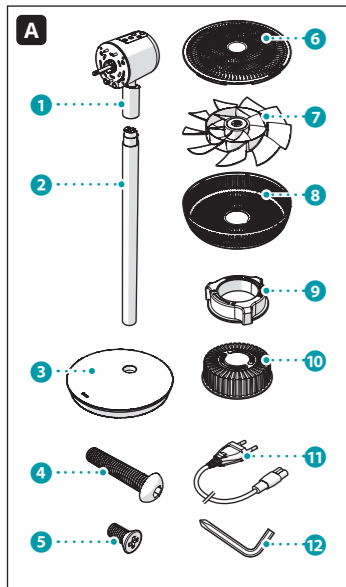
Pour le manuel complet, scannez le code QR ou visitez le site web :  
[www.duux.com/WhisperEssenceManual](http://www.duux.com/WhisperEssenceManual)



# Whisper Essence

## Fan

quick start guide | snelstartgids | kurzanleitung  
 guía de inicio rápido | guide de démarrage rapide



#### Icons

- 13 Horizontal oscillation button
- 14 Timer button
- 15 Decrease button
- 16 Power button
- 17 Increase button

#### Iconen

- 13 Knop horizontale swing
- 14 Timerknop
- 15 Knop verlagen
- 16 Aan/uit-knop
- 17 Knop verhogen

#### Ikonen

- 13 Taste horizontale Rotation
- 14 Taste Timer
- 15 Taste Weniger
- 16 Taste Ein/Aus
- 17 Taste Mehr

#### Iconos

- 13 Botón de oscilación horizontal
- 14 Botón del temporizador
- 15 Botón de disminución
- 16 Botón de encendido
- 17 Botón de aumento

#### Icônes

- 13 Bouton d'oscillation horizontale
- 14 Bouton de minuterie
- 15 Bouton de diminution
- 16 Bouton d'alimentation
- 17 Bouton d'augmentation

**DUUX®**

Designed in The Netherlands by Duux BV.  
Duux BV, P.O. Box 145, 5400 AC Uden Netherlands, [www.duux.com](http://www.duux.com)

© 2023 Duux. All rights reserved.  
DUUX® is a trademark of Duux BV,  
registered in the EU and other countries.

The brand cited belongs exclusively to the respective owners.  
Specifications are subject to modification without notice.

